

人形使い



取扱い説明書

PC-9801 / 286 / 386 シリーズ

FOREST

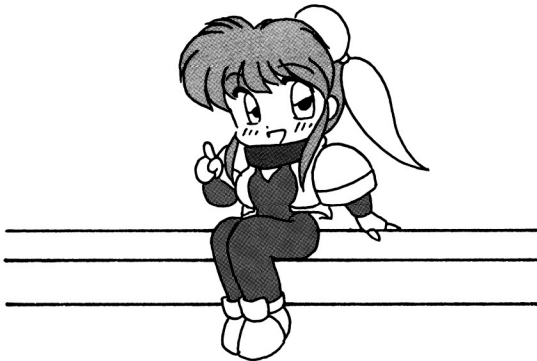
ごあいさつ

このたびは、美少女アクションゲーム[人形使い]をお買い上げ下さいまして

誠にありがとうございます。

ゲームを楽しく遊んでいただくために、
先ずこの取扱い説明書をご一読下さるよう
お願い致します。

なお、このソフトは(株)フォレストの処女作となっております。
次回、次々回とより一層おもしろいゲームを生み出せるよう、
ユーザーの皆様の声にも耳を傾けながら、
社員一同全力をあげて参りますので、
今後ともよろしくご愛顧の程お願い致します。



ストーリー

時はあまり近くない近未来——惑星開発の為に作られた遠隔操作ロボット“SILHOUETTE”（シルエット）は、市民生活の中にも急速に浸透していった。中でも、人々の娯楽対象として始まったシルエット同士の格闘技（通称：デュエリング）は、その迫力から大ブームを乗り越え、世界大会が開催されるまでに定着していた。

オリジナルシルエットの開発を請け負う《ミズホファクトリー》は、主人公（瑞穂リカ）の母が経営している。リカの秀でた開発能力とシルエットブームのおかげで、新型シルエットの開発を任されるまでに急成長した。しかし、好景気に支られ順調と思われた発注元の会社が、納品直前に倒産！

新型シルエットにかけた開発費は借金として残り、このままでは連鎖倒産は免れない。社長は新型シルエットを前にして、ただただ途方に暮れる。そんな時、莫大な賞金の賭かった裏デュエリングが開催されることを知る。怪しげなこの大会、『シルエットをコントロールする者は美少女である事』という妙な条件が付いている。何を意味するのか——？優勝すれば借金など問題にならないほどの賞金を手にすることが出来るが、もし敗れたら……………。

リカは母に言われるままに裏デュエリングに挑んだ！

パッケージ内容

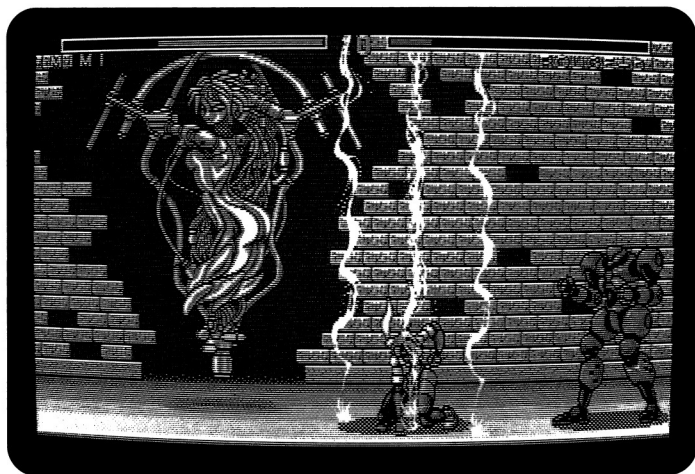
プログラムディスク…………… 1 枚
データディスク(A)…………… 1 枚
データディスク(B)…………… 1 枚
取扱い説明書(本書)…………… 1 冊
ユーザー登録はがき…………… 1 枚

ゲームに必要な環境

PC-9801/286/386(VM/UV以降、要16色ボード)
アナログRGBディスプレイ
2HDタイプFDD×2

対応している周辺機器

FM音源ボード ジョイパッド



遊び方

ゲームの始め方

- パソコン本体の電源をONにして、ドライブ1にAディスクをドライブ2にBディスクを入れてリセットボタンを押して下さい。社名ロゴに続いて選択画面がでます。ゲームを始めからプレイされる場合は（最初から）を、前回の続きからプレイされる場合は（続きから）を選択して下さい。

（選択はスペースキー、決定はリターンキーです。）

（最初から）を選択した場合はオープニングデモが、（続きから）を選択した場合は前回の最後にセーブした所からゲームが始まります。

セーブについて

- このゲームは一人の対戦相手に勝つ毎に、プログラムディスクへ自動的にセーブします。プログラムディスクは書き込み可能にしておいて下さい。

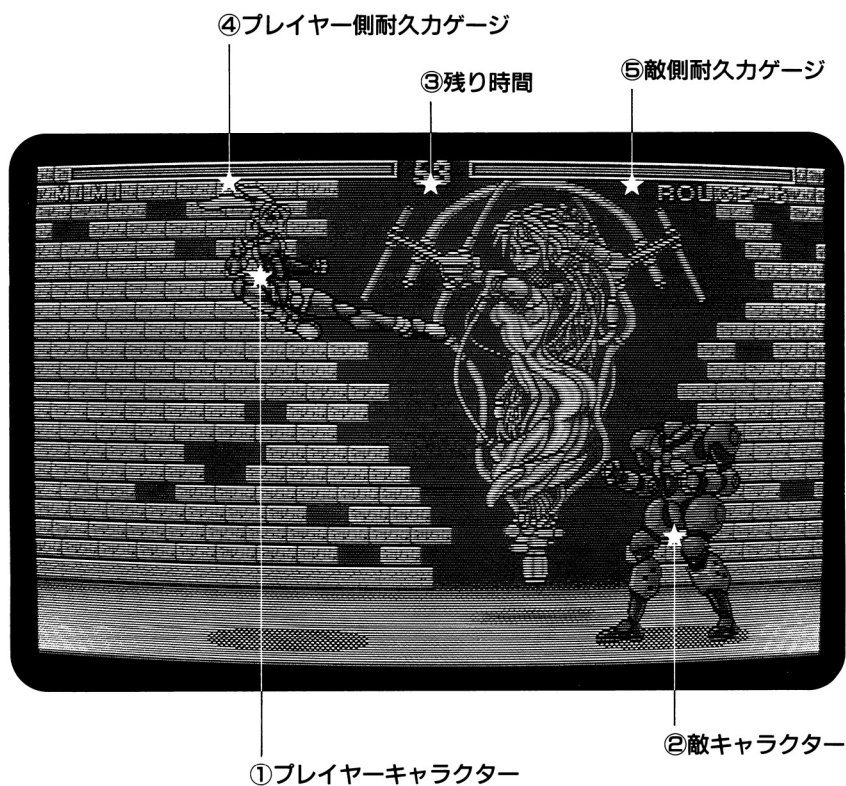
ゲームを終了する場合

- ディスクドライブのアクセスランプが消えていることを確認してからフロッピーディスクを2枚とも抜き、電源をOFFにして下さい。

コンティニューについて

- このゲームはコンティニュー機能が付いています。ゲームオーバー画面にメニューが表示されますので、コンティニューを（する）、又は（しない）を選択して下さい。（選択はスペースキー、決定はリターンキーです。）
（する）を選択した場合は、セーブされた所からゲームを続けることができます。

画面の説明



操作方法(敵が右にいる場合)

キーボードの場合

- ・Zキー……………キック
- ・Xキー……………パンチ
- ・テンキー 6……………前進
4……………後退、防御
2……………しゃがむ
8……………ジャンプ
6+8……………前方ジャンプ
4+8……………後方ジャンプ

ジョイパッドの場合

- ・Aボタン……………キック
- ・Bボタン……………パンチ
- ・方向キー →……………前進
←……………後退、防御
↓……………しゃがむ
↑……………ジャンプ
↗……………前方ジャンプ
↖……………後方ジャンプ



技の種類

大技だけではダメ!
多彩な技を使いこなす
のが
ポイントを上げるコツ!!

①操作方法

②ダメージの目安

1

三角とび

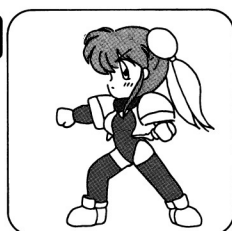


①画面端へ後方ジャンプしてから前方ジャンプ

②

2

ジャブ



①パンチ

②小 技

3

しゃがみパンチ



①しゃがみ
+
パンチ

②小 技

4

ジャンプパンチ



①ジャンプ
+
パンチ

②小 技

5

キック



①キック

②小 技

6

ローキック



①しゃがみ
+
キック

②小 技

7

ジャンプキック

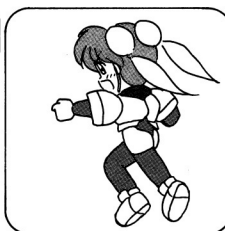


①斜めジャンプ
+
キック

②小 技

8

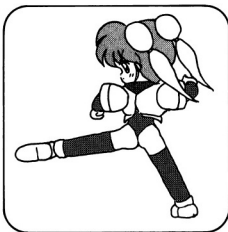
ストレート



①敵方向
+
パンチ

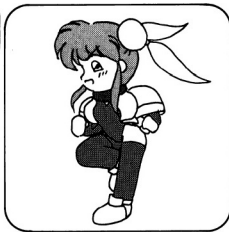
②中 技

9
回し蹴り



- ①敵方向
+
キック
②中 技

12
踏みつけ飛び



- ①(ジャンプ中に敵と重なって)
上以外の方向
+
キック
②中 技

15
サンダーブレーク



- ①(ジャンプ中に)
下
+
パンチ
+
キック
②特殊 技

10
蹴り上げ



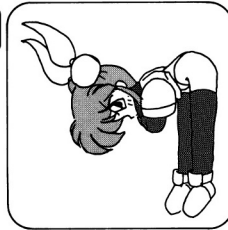
- ①垂直ジャンプ
+
キック
②中 技

13
空中投げ



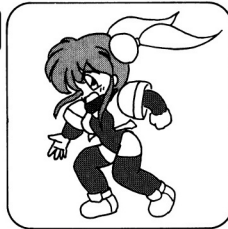
- ①(ジャンプ中に敵と重なって)
上以外の方向
+
パンチ
②中 技

16
背負い投げ



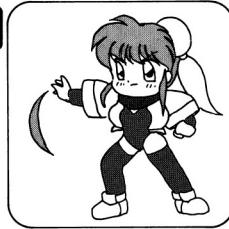
- ①(敵の攻撃を受ける瞬間に)
パンチ
+
キック
②必 殺 技

11
投げ

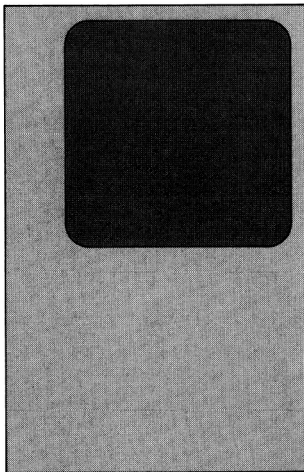


- ①(投げの間合いに入って)
敵方向
+
パンチ
②中 技

14
クレセントシュート



- ①敵方向
+
パンチ
+
キック
②特殊 技



ユーザーサポートについて

■故障かな?と思ったら……

製品管理には万全を期しておりますが、万一プログラムが正常に作動しない場合には、以下の点をご確認下さい。

- 本体やディスプレイは正しく接続されていますか?
- 正しいフロッピーディスクをセットしていますか?
- 前記の（起動方法）どおりに起動させていますか?

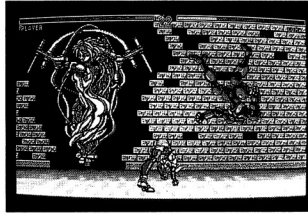
以上をご確認後、まだ正常に作動しない場合は、ディスクの動作不良の恐れがあります。誠にお手数ですが、動作状況とパソコンの機種名及び接続されている周辺機器をなるべく詳しく記入の上、製品と一緒に当社まで返送下さい。至急調査の上、代替品をお送りします。（緊急の場合は電話でのご質問も受け付けておりますので、ご利用下さい。なお、ゲームのヒント等に関してはお電話ではお答えできませんので、ご了承下さい。）

■誤ってディスクを破損してしまった場合

お客様の誤った操作等によりディスクを破損してしまった場合には、有償にてディスクの修理を承っております。破損時の詳しい状況と住所・氏名・年齢・電話番号を明記の上、¥1,500分の定額小為替と一緒にディスクをお送り下さい。修理又は新しいディスクと交換致します。

■ご注意！

- ★本製品のプログラム・データ及びマニュアルを無断で複製・転載する事は法律によって禁止されています。
- ★製品の仕様は予告なしに変更する場合があります。ご了承下さい。



STAFF

ゲームデザイン／メインプログラム

益子 英樹
HIDEKI MASUKO

メカニックデザイン／エディット

大崎 直樹
NAOKI OHSAKI

キャラクターデザイン

好実 昭博
AKIHIRO YOSHIZANE

サウンド

土市 嘉史
YOSHIFUMI DOICHI

プログラム／サウンド

山田 好一
YOSHIKAZU YAMADA

プログラム

大田原 和弘
KAZUHIRO OHTAHARA

セルワーク／鈴木 孝子

説明書・イラスト／よしくん

FOREST

製作・販売

株式会社 **フォレスト**

〒136 東京都江東区亀戸2-42-6 (605)

☎ 03(5626)6843